

ALFAGOMMA

Sviluppato da

sit ef

COMPENSATORI DI DILATAZIONE TUBI METALLICI FLESSIBILI E ACCESSORI



// AZIENDA

Alfagomma, leader mondiale nella progettazione, produzione e distribuzione di sistemi integrati per la gestione di fluidi industriali e idraulici, **presenta la sua gamma di compensatori di dilatazione e flessibili metallici.**

Soluzioni customizzate, un continuo impegno in ricerca e sviluppo, un sistema di gestione della qualità integrato e multi-sito, fanno di Alfagomma il partner ideale in grado di soddisfare le richieste dei clienti ovunque essi si trovino nel mondo, offrendo prodotti dalle performance eccezionali e di assoluta affidabilità.

Dall'unione con Sitef, azienda acquisita dal Gruppo nel 2016, nasce la gamma dei compensatori di dilatazione e flessibili metallici.

Sitef opera nel mercato dei tubi flessibili in metallo dal 1987 e vanta un'offerta completa che include tubi metallici flessibili per uso automobilistico e industriale insieme al range dei compensatori di dilatazione.

La sinergia tra la cultura di prodotto specifica che appartiene a Sitef e l'elevata innovazione tecnologica messa in campo da Alfagomma, garantisce l'eccellenza nella qualità e il raggiungimento di un prodotto finale affidabile e dalle alte prestazioni.



Disegni e dimensioni possono variare senza preavviso

// QUALITÀ

La qualità dei prodotti SITEF è il risultato di un'attenta **selezione dei fornitori**, dell'utilizzo di strumenti **tecnologicamente avanzati** e di una **verifica costante** di tutte le fasi del processo.

Grazie al laboratorio interno, **l'azienda è in grado di eseguire prove sui prodotti e sulle lavorazioni speciali** a cui si affianca uno staff altamente specializzato, che segue ogni componente con cura e precisione sino a quando viene imballato, pronto per esser consegnato.

Il 100% dei prodotti fabbricati è **sottoposto a test generali e di tenuta** per garantire la piena conformità agli standard di settore.

MASSIMA AFFIDABILITÀ E QUALITÀ SUPERIORE

Ulteriore prova e garanzia dell'affidabilità e sicurezza del prodotto finito sono la certificazione **ISO 9001** relativa al sistema aziendale di gestione della qualità, la conformità dei prodotti alla direttiva **PED 2014/68/UE** e alla regolamentazione espressa dal decreto ministeriale **D.M. 174/2004**.



// COMPENSATORI DI DILATAZIONE

Sitef progetta e produce **compensatori di dilatazione metallici** mediante idroformatura o formatura meccanica.

L'obiettivo principale è fornire **soluzioni di primissima qualità che soddisfino le specifiche tecniche**.

Per questo motivo, il prodotto viene progettato e personalizzato insieme al cliente, sviluppato sulla base delle condizioni di esercizio ed esigenze applicative. Tutte le materie prime utilizzate sono di assoluta qualità per garantire un prodotto sicuro e affidabile.

Il materiale più utilizzato è l'**acciaio inox 321-316-304 e leghe speciali**, non temprabile e adatto alla saldatura, che **garantisce eccezionali performance ad altissime temperature**, ottimo per la sua elevata resistenza all'ossidazione e alla corrosione. Anche la scelta delle geometrie a parete multipla o singola viene perfettamente adattata al caso specifico.

La progettazione si avvale di applicativi quali CAD, FEM (Analisi elementi finiti) e software di calcolo EJMA

Tutti i prodotti rispettano le norme di progettazione: EN 13445, EN 13480, EN 14917, PED 2014/68/ EU, ASME VIII, DIV.I, ASME B31.3, ASME 31.1 e AD 2000 O EJMA.



Disegni e dimensioni possono variare senza preavviso



SITEF OFFRE LA SUA CONSULENZA TECNICA PER:

- // **Disegno** costruttivo
- // **Applicazione**
- // **Posizionamento nella tubazione** con relativi punti fissi
- // Requisiti di **installazione**



Compensatori assiali in acciaio inox a parete multipla con manicotti a saldare

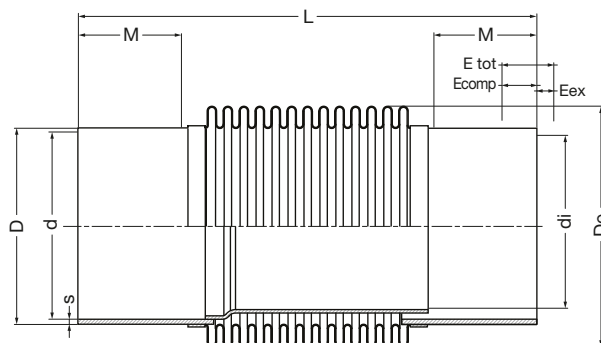
PN 16

MATERIALI STANDARD

Soffietto: AISI 321-1.4541

Manicotti: AC

Convogliatore: AISI 321-1.4541



// CDAM01 SENZA CONVOGLIATORE

code	DN		Etot	Ecomp	Eext	Dimensions (mm)						R +/-20%	A
	mm	inch				L	M	D	S	di	De		
CDAM020100001	100	4"	32	21	11	273	60	114,3	3,05	108,2	151	523	137
CDAM020100002	100	4"	43	29	14	304	60	114,3	3,05	108,2	151	523	137
CDAM020125001	125	5"	30	20	10	262	60	141,3	3,40	135,2	175	626	191
CDAM020125002	125	5"	45	30	15	294	60	141,3	3,40	135,2	175	626	191
CDAM020150001	150	6"	36	24	12	269	60	168,3	4,20	159,3	204	749	269
CDAM020150002	150	6"	51	34	17	303	60	168,3	4,20	159,3	204	749	269
CDAM020200001	200	8"	28	19	9	261	60	219,1	4,50	207,1	257	835	441
CDAM020200002	200	8"	49	33	16	312	60	219,1	4,50	207,1	257	835	441
CDAM020250001	250	10"	32	21	11	267	60	273,0	6,30	261,0	300	996	616
CDAM020250002	250	10"	56	37	19	324	60	273,0	6,30	261,0	300	996	616

// CDAMC2 CON CONVOGLIATORE

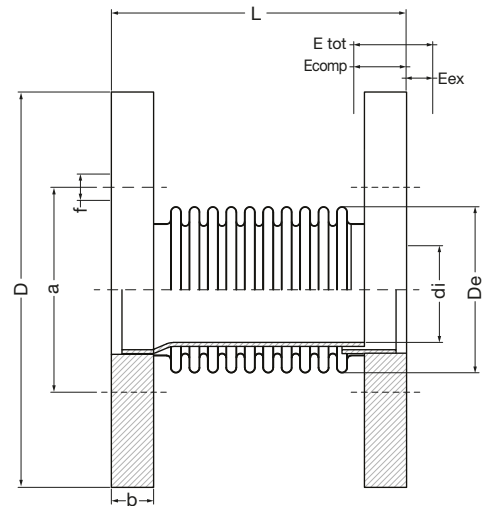
code	DN		Etot	Ecomp	Eext	Dimensions (mm)						R +/-20%	A
	mm	inch				L	M	D	S	di	De		
CDAMC20100001	100	4"	32	21	11	273	60	114,3	3,05	97,0	151	523	137
CDAMC20100002	100	4"	43	29	14	304	60	114,3	3,05	97,0	151	523	137
CDAMC20125001	125	5"	30	20	10	262	60	141,3	3,40	123,0	175	626	191
CDAMC20125002	125	5"	45	30	15	294	60	141,3	3,40	123,0	175	626	191
CDAMC20150001	150	6"	36	24	12	269	60	168,3	4,20	149,0	204	749	269
CDAMC20150002	150	6"	51	34	17	303	60	168,3	4,20	149,0	204	749	269
CDAMC20200001	200	8"	28	19	9	261	60	219,1	4,50	197,0	257	835	441
CDAMC20200002	200	8"	49	33	16	312	60	219,1	4,50	197,0	257	835	441
CDAMC20250001	250	10"	32	21	11	267	60	273,0	6,30	249,0	300	996	616
CDAMC20250002	250	10"	56	37	19	324	60	273,0	6,30	249,0	300	996	616

Disegni e dimensioni possono variare senza preavviso

Compensatori assiali in acciaio inox a parete multipla con flange UNI

PN 16
MATERIALI STANDARD
Soffietto: AISI 321-1.4541

Finale saldato: AC

Convogliatore: AISI 321-1.4541


// CDAF02 SENZA CONVOGLIATORE

code	DN		E _{tot}	E _{comp}	E _{ext}	Dimensions (mm)								R +/-20%	A
	mm	inch				L	D	a	n	f	b	di	De		
CDAF02040001	40	1 1/2"	17	11	6	117	150	110	4	18	16	44	69,5	153,00	128,98
CDAF02050001	50	2"	20	13	7	125	165	125	4	18	18	56	79,5	117,69	128,98
CDAF02065001	65	2 1/2"	24	16	8	121	185	145	4	18	18	71	100,7	114,99	195,19
CDAF02080001	80	3"	27	18	9	116	200	160	8	18	20	84	114,1	95,83	195,19
CDAF020100001	100	4"	32	21	11	131	220	180	8	18	22	109	151	97,31	273,61
CDAF020125001	125	5"	30	20	10	135	250	210	8	18	24	134	175	74,86	273,61
CDAF020150001	150	6"	36	24	12	175	185	240	8	22	24	162	204	82,06	452,38
CDAF020200001	200	8"	28	19	9	171	340	295	12	22	26	213	257	61,54	452,38
CDAFC20250002	250	10"	32	21	11	193	405	355	12	22	32	267	300	77,69	620,14

// CDAFC2 CON CONVOGLIATORE

code	DN		E _{tot}	E _{comp}	E _{ext}	Dimensions (mm)								R +/-20%	A
	mm	inch				L	D	a	n	f	b	di	De		
CDAFC20100001	40	1 1/2"	17	11	6	117	150	110	4	18	16	40	69,5	153,00	128,98
CDAFC20100002	50	2"	20	13	7	125	165	125	4	18	18	53	79,5	117,69	128,98
CDAFC20125001	65	2 1/2"	24	16	8	121	185	145	4	18	18	67	100,7	114,99	195,19
CDAFC20125002	80	3"	27	18	9	116	200	160	8	18	20	80	114,1	95,83	195,19
CDAFC20150001	100	4"	32	21	11	131	220	180	8	18	22	105	151	97,31	273,61
CDAFC20150002	125	5"	30	20	10	135	250	210	8	18	24	130	175	74,86	273,61
CDAFC20200001	150	6"	36	24	12	175	185	240	8	22	24	158	204	82,06	452,38
CDAFC20200002	200	8"	28	19	9	171	340	295	12	22	26	209	257	61,54	452,38
CDAFC20250002	250	10"	32	21	11	193	405	355	12	22	32	263	300	77,69	620,14

Compensatori assiali a parete multipla con attacchi a saldare per impianti civili e industriali

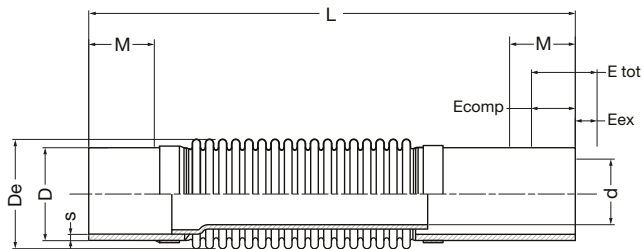
PN 16

MATERIALI STANDARD

Soffietto: AISI 321-1.4541

Finale saldato: AC

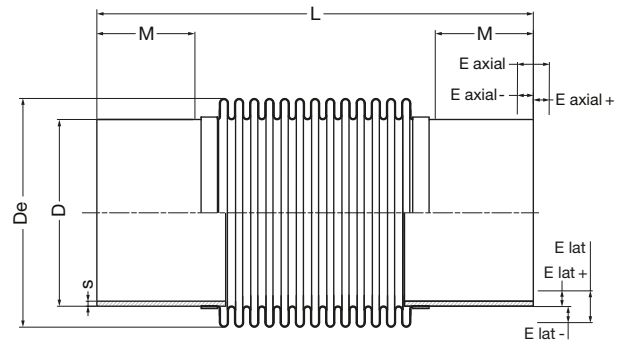
Convogliatore: AISI 304-1.4301



// CDAMC2 CON CONVOGLIATORE

code	DN		Etot	Ecomp	Eext	Dimensions (mm)						R +/-20%	A
	mm	inch				L	D	s	d	M	De		
CDAMC20015101	15	1/2"	30	20	10	170	21,3	2,70	13	20	27,2	285	4
CDAMC20020101	20	3/4"	30	20	10	160	26,9	2,70	18	20	32,9	318	6
CDAMC20025101	25	1"	40	26	14	200	33,7	2,70	21	25	41,0	1308	11
CDAMC20032101	32	1 1/4"	50	34	16	230	42,4	2,70	28	25	51,7	1139	16
CDAMC20040101	40	1 1/2"	50	34	16	250	48,3	2,70	36	30	61,0	388	22
CDAMC20050101	50	2"	45	30	15	255	60,3	2,70	45	30	70,5	418	30
CDAMC20065101	65	2 1/2"	45	30	15	265	76,1	3,05	60	30	86,2	362	45
CDAMC20080101	80	3"	45	30	15	265	88,9	3,05	70	30	100,9	400	63

Disegni e dimensioni possono variare senza preavviso

Giunti elastici per gas di scarico**PN 0.5****MATERIALI STANDARD****Soffietto:** AISI 321-1.4541**Finale saldato:** AC**// CDAM01**

code	DN		E axial +/-	E lat +/-	Dimensions (mm)					R +/-20%	A
	mm	inch			L	M	D	s	De		
GSAL010020001	20	3/4"	12	8	165	38	26,7	2,77	37,5	364	8
GSAL010025002	25	1"	13	8	165	33	30	2,77	39,5	373	9
GSAL010032003	32	1 1/4"	15	8	165	34	38	2,77	48,5	155	13
GSAL010040004	40	1 1/2"	12	5	180	38	48,3	2,77	60,5	87	20
GSAL010050005	50	2"	16	7	195	41	60,3	2,77	74	103	32
GSAL010065006	65	2 1/2"	19	8	210	39	76,1	3,05	89,6	114	47
GSAL010080007	80	3"	16	5	250	62	88,9	3,05	113,5	151	80
GSAL010090008	90	3 1/2"	24	7	270	58	101,6	3,05	124,6	168	99
GSAL010100009	100	4"	23	9	290	49	114,3	3,05	150	266	136
GSAL010125010	125	5"	25	8	305	59	141,3	3,05	174	314	190
GSAL010150011	150	6"	28	7	305	61	168,3	3,4	205	324	270
GSAL010175012	175	7"	29	6	300	61	193,7	4,2	219	351	313
GSAL010200013	200	8"	29	5	310	68	219,1	4,5	256	423	439
GSAL010250014	250	10"	29	5	320	60	273	6,3	299	505	614

Compensatori angolari in acciaio inox a parete multipla con attacchi a saldare

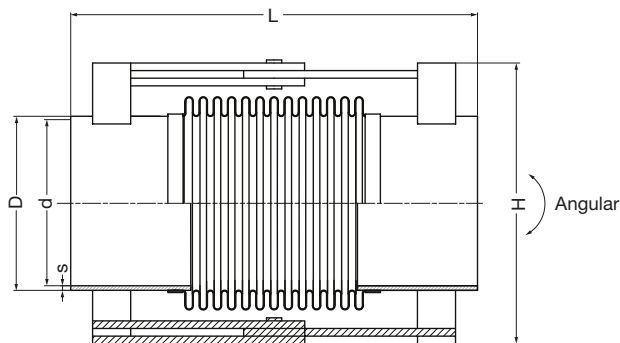
PN 25

MATERIALI STANDARD

Soffietto: AISI 321-1.4541

Finale saldato: AC

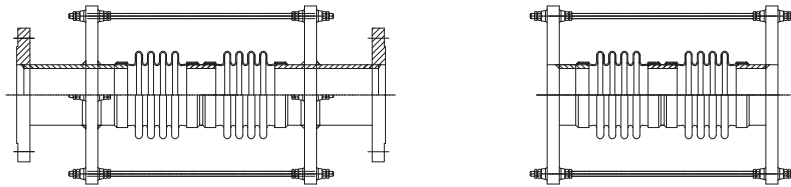
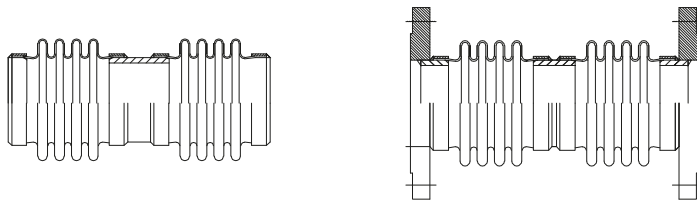
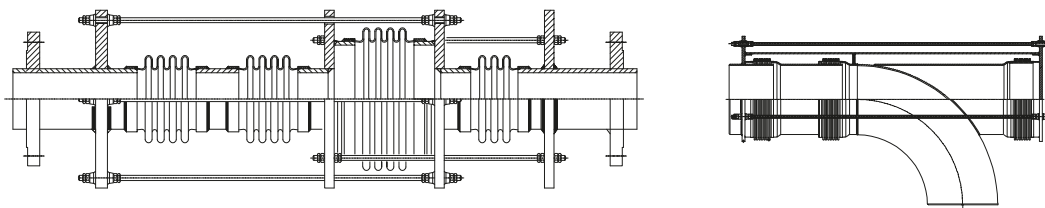
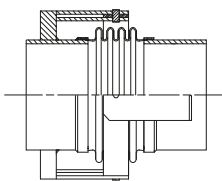
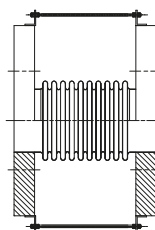
Hardware: AC



// CDGM02

code	DN		Angular Stroke	Dimensions (mm)				Angular momentum	A
	mm	inch	+/- degrees	L	D	s	H	N*mm	cm ²
CDGM030040001	40	1 1/2"	18,4	309	48,3	2,77	150	7	16
CDGM030050001	50	2"	15,2	301	60,3	2,77	150	11	26
CDGM030065001	65	2 1/2"	13	284	76,1	3,05	200	12	40
CDGM030080001	80	3"	12	331	88,9	3,05	200	31	72
CDGM030100001	100	4"	10,8	348	114,3	3,05	250	48	130
CDGM030125001	125	5"	13,8	394	141,3	3,05	260	97	180
CDGM030150001	150	6"	11,5	444	168,3	3,4	300	116	256
CDGM030200001	200	8"	10	516	219,1	4,5	375	213	417
CDGM030250001	250	10"	5	517	273	6,3	470	120	596

Disegni e dimensioni possono variare senza preavviso

// COMPENSATORI AD ESECUZIONE SPECIALE**// COMPENSATORI LATERALI CON ATTACCHI FLANGIATI E A SALDARE****// COMPENSATORI DI DILATAZIONE UNIVERSALI CON ATTACCHI FLANGIATI E A SALDARE****// COMPENSATORI A SPINTA ELIMINATA CON ATTACCHI FLANGIATI E A SALDARE****// COMPENSATORI CARDANICI****// GIUNTO DI SMONTAGGIO**

// SUPPORTI A RULLO

I supporti a rullo sono progettati e costruiti per soddisfare le seguenti esigenze:

- Sostenere e guidare tubazioni rigide che esercitano un grosso carico verticale
- Sostenere e guidare tubazioni coibentate
- Annullare l'attrito sul punto d'appoggio causato dalla dilatazione della tubazione stessa

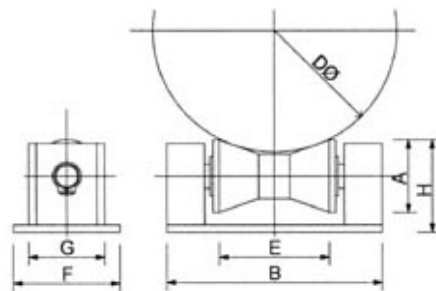
SUPPORTO A RULLO TIPO "D"

Rullo: Acciaio al carbonio zincato

Carpenteria: Acciaio al carbonio zincato

Perno: Acciaio inox AISI 304

Bronzina: Sinterizzata a base di P.T.F.E.



Support type	Pipe diameter	Vertical load	A	B	E	F	G	H
model	mm	Kg	mm	mm	mm	mm	mm	mm
RUDD0501	25 ÷ 100	500	40	105	43	57	45	55
RUDD1001	80 ÷ 180	1000	48	142	75	71	54	62
RUDD1751	175 ÷ 300	2500	86	184	144	184	118	93

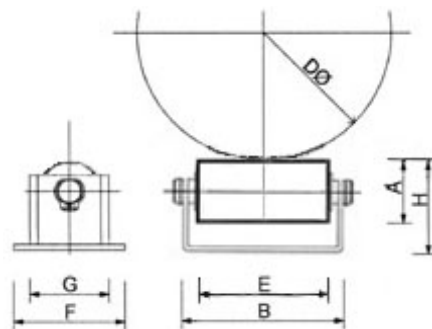
SUPPORTO A RULLO TIPO "L"

Rullo: Acciaio al carbonio zincato

Carpenteria: Acciaio al carbonio zincato

Perno: Acciaio inox AISI 304

Bronzina: sinterizzata a base di P.T.F.E.



Support type	Pipe diameter	Vertical load	A	B	E	F	G	H
model	mm	Kg	mm	mm	mm	mm	mm	mm
RULL0401	0 ÷ 100	600	22	82	70	Vedi G	36	30
RULL0601	50 ÷ 150	600	22	110	97	Vedi G	36	30
RULL1001	80 ÷ 250	1000	46	110	80	98	66	58
RULL2001	200 ÷ 500	3200	82	190	150	160	100	102

Disegni e dimensioni possono variare senza preavviso

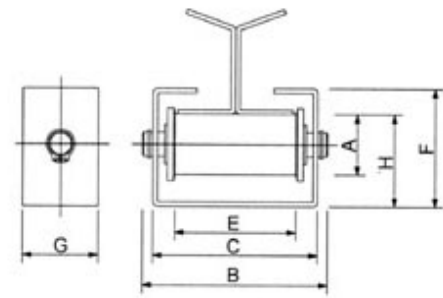
SUPPORTO A RULLO TIPO "S"

Rullo: Acciaio al carbonio zincato

Carpenteria: Acciaio al carbonio zincato

Perno: Acciaio inox AISI 304

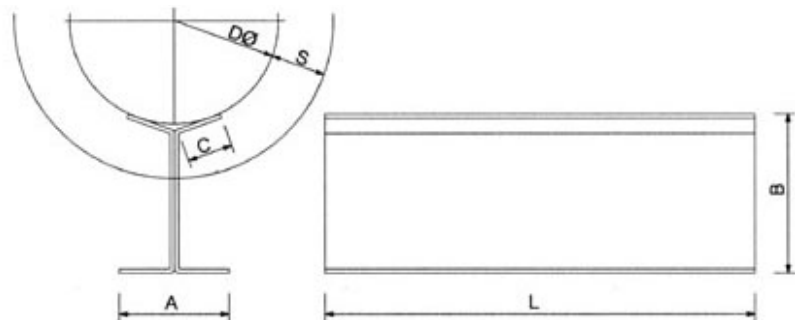
Bronzina: Sinterizzata a base di P.T.F.E.



Support type	Pipe diameter	Vertical load	A	B	E	F	G	H
model	mm	Kg	mm	mm	mm	mm	mm	mm
RUSS0601	SL 60	600	21	90	82	40	35	30
RUSS0751	SL 75	1000	40	110	95	77	50	61
RUSS1001	SL 100	1500	52	153	135	100	65	76
RUSS1201	SL 120	2500	68	212	190	130	90	100

SELLA "SL" PER SUPPORTO A RULLO TIPO "S"

Carpenteria: Fe37B – Fe42B



Support type	Pipe diameter	Vertical load	S	L	A	B	C
model	mm	Kg	mm	mm	mm	mm	mm
RUSL0601	0 ÷ 80	350	40	200	60	80	24
RUSL0751	50 ÷ 180	600	60	300	60	95	33
RUSL1001	100 ÷ 300	1000	80	300	92	125	58
RUSL1201	300 ÷ 500	2000	110	300	135	170	94

// TUBI METALLICI FLESSIBILI

Sitef produce e distribuisce **tubi metallici flessibili corrugati in acciaio inossidabile**, adatti al convogliamento di fluidi di diverso tipo in impieghi gravosi dove non possono essere utilizzati i giunti di compensazione.

I tubi vengono prodotti da formatura meccanica o idroformatura al fine di creare pareti continue a onde parallele che **garantiscono sia un'elevata tenuta della pressione interna che la massima flessibilità** necessaria ad assorbire vari tipi di movimenti, in condizioni di esercizio che prevedono spazi ristretti, sbalzi termici, vibrazioni o disallineamenti del sistema.

Il rivestimento esterno, a seconda dell'impiego, può essere composto da una o più trecce metalliche al fine di **garantire la resistenza alle pressioni più elevate e alle sollecitazioni meccaniche** prodotte dalla deformazione del tubo in applicazione.

Il materiale standard per la realizzazione dei tubi metallici flessibili è l'acciaio inox 316L per il tubo e 304 per la treccia, ottimo per l'elevata resistenza alla temperatura secondo un ampio range che va da -240°C a +700°C.

La resistenza alla corrosione, all'abrasione e al fuoco, insieme alla leggerezza e alla possibilità di soluzioni customizzate sulle specifiche esigenze del cliente completano il ventaglio dei vantaggi garantiti dal prodotto Sitef, ideale per chi necessita di una **soluzione affidabile, di elevata qualità e durevole nel tempo**.



Disegni e dimensioni possono variare senza preavviso

Tubo acciaio inox - spire Parallele - AISI 316L con treccia AISI 304

Tubo: AISI 316L-DIN 1.4404-Z2CN17-12

Treccia: AISI 304-DIN 1.4301-Z6CN18-09

Fattore di sicurezza: 4:1

Temperatura: -270 °C +700 °C

Tolleranza: $\pm 0,2$ mm: DN 6 ÷ DN 32
 $\pm 0,3$ mm: DN 40 ÷ DN 200

// 99DMM

SITEF Code	Code	↔			↔		↻	↷		📦
		DN	mm	inch	without braid	with braid		dynamic	static	
M5500306	99DMM006110000	6	6,2	1/4	9,6	10,7	120	85	25	0,149
M5500308	99DMM008130000	8	8,2	5/16	12,1	13,5	100	125	32	0,166
M5500310	99DMM010180000	10	10,3	3/8	14,3	15,5	90	140	38	0,214
M5500312	99DMM013210000	12	12,2	1/2	16,7	18,0	80	140	45	0,240
M5500316	99DMM016230000	16	16,2	5/8	21,6	23,0	70	160	58	0,400
M5500320	99DMM020300000	20	20,2	3/4	26,8	28,3	64	170	70	0,494
M5500325	99DMM025380000	25	25,4	1	32,2	33,5	50	190	85	0,628
M5500332	99DMM032430000	32	34,3	1 1/4	41,1	42,8	40	260	105	0,847
M5500340	99DMM038540000	40	40,1	1 1/2	49,5	51,5	35	300	130	1,172
M5500350	99DMM051680000	50	50,3	2	60,3	62,5	30	320	160	1,606
M5500365	99DMM063880000	65	65,6	2 1/2	81,0	83,0	24	410	180	1,984
M5500380	99DMM075000000	80	80,3	3	95,0	97,0	18	450	200	2,154
M5500610	99DMM100000000	100	100,8	4	117,0	119,0	16	560	290	3,001
M5500612	99DMM125530000	125	125,4	5	150,0	152,5	14	710	325	4,887
M5500615	99DMM150780000	150	150,8	6	175,0	177,5	10	815	380	5,705
M5500620	99DMM200280000	200	197,0	8	225,0	228,0	8	1015	500	9,150

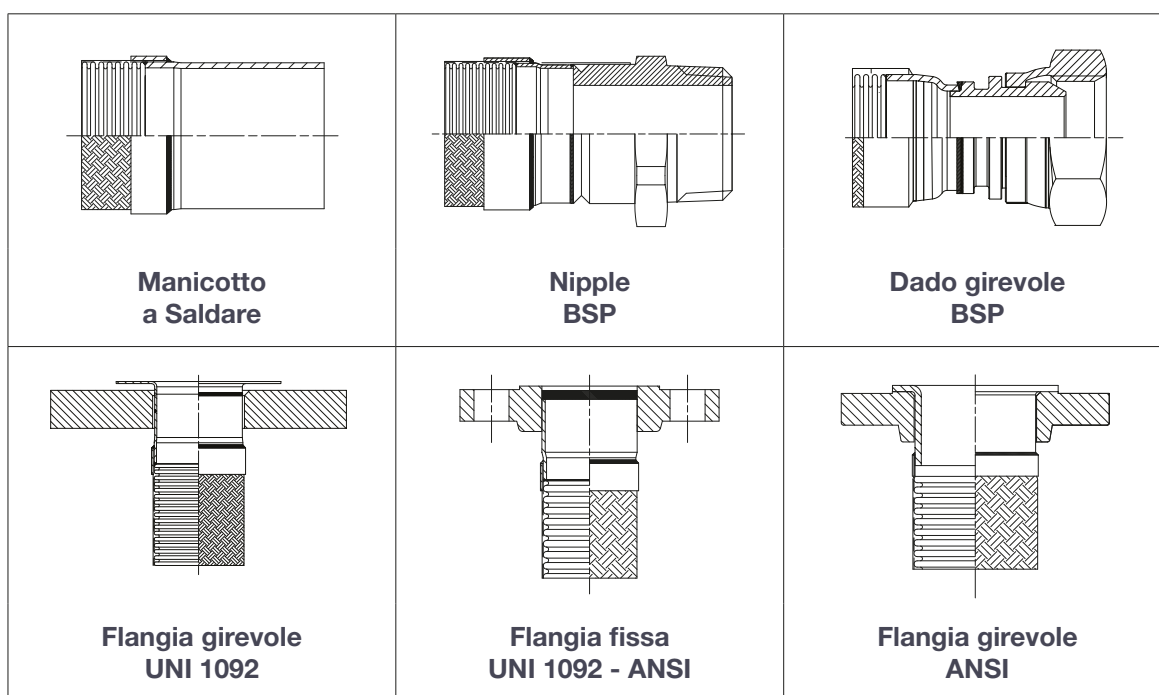
I dati tecnici sono relativi all' utilizzo ad una temperatura di 20°

// MANICHETTE INDUSTRIALI

Sitef produce e distribuisce anche un'ampia gamma di manichette industriali realizzate con tubo flessibile metallico, **certificato RINA UNI EN10380**.

La tipologia di manichette comprende prodotti a **singola o doppia treccia** con raccordi realizzati secondo standard internazionali BSP, NPT, ORFS, SAE, JIC, DIN 2353 systems, oppure sviluppati su specifiche richieste del cliente, **con flange fisse e girevoli, e con manicotti a saldare** tramite saldatura TIG, secondo specifiche interne di saldatura, **certificate secondo i requisiti di qualità necessari**.

TIPO STANDARD



Nella gamma dei prodotti Sitef, inoltre, si trovano anche **tubi metallici flessibili per impianti di scarico del settore automotive e flessibili metallici per applicazioni industriali** come quelli impiegati per i bollitori solari.

Completano la gamma i prodotti per **applicazioni idrotermosanitarie ad uso civile** come tubi per allacciamento acqua e gas per uso domestico, collegamento pompe e autoclavi, collegamento contatori e bruciatori gas.

Disegni e dimensioni possono variare senza preavviso

// GIUNTI COMPENSATORI IN GOMMA STANDARD

Compensatori di dilatazione in gomma di tipo standard

PN 16

Modello: GE332BD10

Fascia rossa: Acqua potabile ed aria compressa.

Materiale: EPDM

Temperatura: -20 °C +90 °C (-4 °F +194 °F)

Modello: GE312BD10

Fascia gialla: Gas, metano, olio e prodotti petroliferi. No LPG.

Materiale: NBR

Temperatura: -20 °C +90 °C (-4 °F +194 °F)

Modello: GE362BD10

Fascia verde: Acidi e chimici.

Materiale: CSM

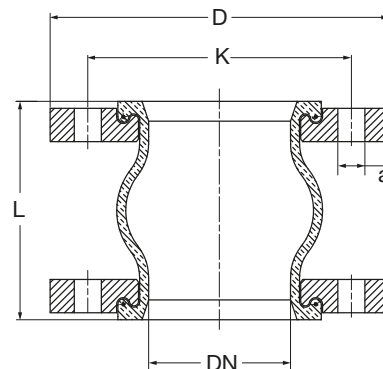
Temperatura: -20 °C +90 °C (-4 °F +194 °F)

Modello: GE392BD10

Fascia bianca: Alimentari con olio e grasso. No Acqua potabile.

Materiale: NBR

Temperatura: -20 °C +90 °C (-4 °F +194 °F)



DN		mov. assiale		mov. lat	mov. angolare	lunghezza	PN	vacuum	dimensioni flange		
		comp	ext	lat +/-	angolo	L			D	K	n x a
mm	inch	mm	mm	mm	°	mm	bar	mm Hg	mm	mm	mm
25	1"	30	20	30	30	130	16	700	115	85	4X14
32	1 1/4"	30	20	30	30	130	16	700	140	100	4X18
40	1 1/2"	30	20	30	30	130	16	700	150	110	4X18
50	2"	30	20	30	30	130	16	700	165	125	4X18
65	2 1/2"	30	20	30	30	130	16	700	185	145	4X18
80	3"	30	20	30	30	130	16	600	200	160	8X18
100	4"	30	20	30	30	130	16	400	220	180	8X18
125	5"	30	20	30	30	130	16	300	250	210	8X18
150	6"	30	20	30	30	130	16	300	285	240	8X22
200	8"	25	30	30	10	130	16	300	340	295	8X22
250	10"	10	30	15	5	130	16	200	395	350	12X22

// GIUNTI COMPESATORI IN GOMMA AD ESECUZIONE SPECIALE

Alfagomma produce giunti di compensazione in gomma altamente ingegnerizzati. Il range **AG Joint** è il risultato di un software di modellazione ad alte prestazioni, una tecnologia robotica innovativa e una combinazione di materie prime di alta qualità che danno vita a un prodotto dalle elevate performance, personalizzabile in base alle esigenze del cliente.

Le prove di prototipazione sono condotte con il minimo rischio di errori, grazie a un sistema tecnologicamente avanzato che elimina gli svantaggi associati alle tradizionali prove di prototipazione. Il processo prevede l'analisi FEA e la simulazione virtuale, prima della produzione fisica, mentre la tecnologia robotica garantisce accuratezza e affidabilità dei prodotti finali.

AG JOINT PRO



Tipo raggio acuto
Flangia fissa

AG JOINT PLUS



Tipo raggio acuto
Flangia girevole

AG JOINT AUTO



Tipo autostabile
Flangia girevole



// NOTES

Handwriting practice area consisting of multiple horizontal dotted lines for text entry.

THE ALFAGOMMA GROUP

ALFAGOMMA

ARGENTINA – Buenos Aires
Moreno Store Center
Belisario Roldán 2616 - CP. 1744
La Reja - Bs. As.
+54 (11) 5365-6062/6063

AUSTRALIA – Sydney
50 Honeycomb Drive
Eastern Creek
Sydney, NSW 2766
+61 (2) 98 53 09 00
sydney@alfagomma.com.au

BELGIUM – Benelux
Koeweideblock 4/D3
1785 Merchtem
+32 (052) 509 747
info.benelux@alfagomma.com

BRAZIL – Guaranésia
Rua Felice Gennasio, 401
Distrito Indl. Dr. Firmino Rocha de Freitas
Guaranésia, MG 37810-000
+55 (35) 35 55 04 00
contato@alfagomma.com.br

CANADA – Montreal
6550 Abrams
St. Laurent, Montreal
Quebec H4S 1Y2
+1 (514) 33 35 577
info@alfagomma.ca

CHINA – Ningbo
No. 296 Taiyuan Road
Investment Pioneering Centre
Jiangbei District
Ningbo, 315022
+86 (574) 88 15 72 88
alfagomma.china@alfagomma.com.cn

FRANCE – Villepinte
Le Sislely – Parc d'activité Paris Nord 2
23 Allée des Impressionnistes
93420 Villepinte
+33 (1) 48172121
agfrance.info@alfagomma.com

GERMANY – Herne
Friedrich der Grosse 10
44628 Herne
+49 (2323) 14 730
info.germany@alfagomma.com

GREECE – Athens
85 Kifissou Avenue
12241 Aigaleo, Athens
+30 (210) 41 19 909
alfagomma-hellas@ath.forthnet.gr

INDONESIA – Tigaraksa
JL. Raya Pemda Tigaraksa km. 4
No 34, Matagara
Tigaraksa, Tangerang 15720
+62 (21) 59 96 301
jakarta@alfagomma.co.id

ITALY – Vimercate
Via Torri Bianche 1
20871 Vimercate (MB)
+39 (039) 60 161
info@alfagomma.com

MALAYSIA – Pasir Gudang
Plo 405, Jalan Perak 4
81707 Pasir Gudang
Negeri Johor Darul Takzim
+60 (7) 25 72 000
alfagomma@alfagomma.com.my

MEXICO – Torreón
Av. Industria de la transformacion
Parque Pymes 585
27400 Torreón, Coahuila
+52 8713125026
alfagomma.mexico@alfagomma.com

SINGAPORE
14 Tuas Ave 11
Singapore
+65 63609000
alfagomma@alfagomma.com.sg

SOUTH AFRICA – Johannesburg
17 Quark Crescent Linbro Business Park
Sandton 2065
+27 (11) 20 10 900
alfagomma@alfagomma.co.za

SOUTH KOREA – Hwasung
15 Julteo Gil
Yangkam-Myun, Hwasung-Si
Kyungki-Do 18630
+82 (31) 35 28 671
alfagomma@alfagomma.co.kr

UNITED KINGDOM – Haydock
43 Wilcock Road
Old Boston Trading Estate Haydock
St. Helens WA11 9TG
+44 (1942) 40 76 80
haydock.sales@alfagomma.com

UNITED STATES OF AMERICA – Burlington
3520 West Avenue
IA 52601 Burlington
+1 (319) 75 89 224
info@alfagomma.us

DUNLOP HIFLEX

DENMARK – Copenhagen
Vallensbaekvej 24,
2605 Brøndby Copenhagen
+45 (43) 240400
info@dunlophiflex.dk

ESTONIA – Tallin
Läike tee 32/1 - Peetri alevik,
Rae vald - 75312 Harjumaa (Tallinn)
Tel: +372 (0) 605 4900
tallinn@dunlophiflex.ee

FINLAND – Pirkkala
Jasperintie 320
33960 Pirkkala
+358 (207) 625 700
info@dunlophiflex.fi

NETHERLANDS – Deventer
Hunneperkade 86
7418 BT Deventer
+31 (570) 66 05 70
info@dunlophiflex.nl

NORWAY – Oslo
Stanseveien 27
Pb. 174 Kalbakken
0903 Oslo
+47 (23) 33 86 00
post@dunlophiflex.no

SWEDEN – Halmstad
Kistinge Industriområde
Seldonsvagen 2
30180 Halmstad
+46 (104) 14 44 04
halmstad@dunlophiflex.se

ARGUS

GERMANY – Ettlingen
Pforzheimer Str. 126
76275 Ettlingen
+49 (7243) 50 550
info@argus-fluidtechnik.de

UNITED KINGDOM – Salisbury
Telford Road
Salisbury, Wiltshire SP2 7PH
+44 (1722) 42 05 90
sales@hiflex-europe.com



HEADQUARTER
Alfagomma SpA
Via Torri Bianche 1
20871 Vimercate (MB) Italy
marketing@alfagomma.com
www.alfagomma.com



SEDE COMMERCIALE E OPERATIVA
SITEF Service srl
Via Attilio Di Sante s.n.
64100 Zona Industriale Sant'Atto (TE)
+39 0861 232129
info@sitef-service.it - www.sitef-service.it