



ALFAGOMMA

ALFATRACTO 719 SYSTEM FÜR ABRASIVE SCHLÄMME



// SCHLAUCH

719AA SAUG- UND DRUCKSCHLAUCH FÜR ABRASIVEN SCHLAMM IM SCHWEREN EINSATZ

- Starke, hochabriebfeste NR Seele für eine längere Lebensdauer des Schlauches
- CR Schlauchdecke für eine hervorragende Ozon- und Witterungsbeständigkeit – auch kohlenwasserstoff- und seewasserbeständig
- Gewellte Schlauchdecke für höhere Flexibilität und einfache Montage
- Mehrere Lagen Textilgewebe mit eingebetteter Stahldrahtspirale für Druck- und Vakuumfestigkeit
- 10 bar Betriebsdruck – Sicherheitsfaktor 3:1
- 100% Vakuum
- Leitfähige Schlauchseele und -decke für den sicheren Einsatz in explosionsgefährdeten Umgebungen
- Erhältlich von ID 51 bis 305 mm

// 719AA **NEW**



Abrasivschlamm S&D 10 bar (150 psi) – gewellt ALFATRACTO Muffen-Kupplungen

Seele: schwarzes, leitfähiges NR - abriebfest 50 mm³ (ISO 4649/A).

Einlagen: hochreißfestes Textilgeflecht mit eingebetteter Stahldrahtspirale.

Decke: schwarzes, leitfähiges CR – abrieb-, ozon, seewasser und kohlenwasserstoffbeständig

Anwendung: Saug- und Druckschlauch für Feststoffe und abrasive Schlämme im schweren Einsatz.

Entworfen für die Verwendung mit ALFATRACTO 719 Muffen-Kupplungen.

Temperaturbereich: -30 °C +80 °C (-22 °F +176 °F)

ID (mm)	ID (in)	OD (mm)	OD (in)	WP (bar)	WP (psi)	BP (bar)	BP (psi)	BR (mm)	BR (in)	Vakuum %	Gewicht (kg/m)	Gewicht (lb/ft)
51,0	2"	75,0	2,95	10	150	30	450	255	10,04	100,00	3,100	2,09
63,0	2 1/2"	88,0	3,46	10	150	30	450	315	12,40	100,00	3,980	2,68
76,0	3"	114,0	4,49	10	150	30	450	380	14,96	100,00	7,370	4,96
102,0	4"	133,0	5,24	10	150	30	450	510	20,08	100,00	7,810	5,25
127,0	5"	165,0	6,50	10	150	30	450	635	25,00	100,00	12,100	8,14
152,0	6"	188,0	7,40	10	150	30	450	760	29,92	100,00	14,180	9,53
203,0	8"	243,0	9,57	10	150	30	450	1218	47,95	100,00	18,630	12,53
254,0	10"	294,0	11,57	10	150	30	450	1524	60,00	100,00	23,350	15,70
305,0	12"	354,0	13,94	10	150	30	450	2440	96,06	100,00	28,870	19,41

// ARMATUREN

ALFATRACTO 719 MUFFEN KUPPLUNG - UNIVERSAL FLANSCH

- Leichtes Flanschsystem aus Aluminium
- Geteilte Flanschhälften – außen verschraubt
- Universal-Flansche mit elliptischen Bohrungen - kompatibel mit:
 - » EN 1092-1 PN10
 - » ANSI ASME B16.5 ASA150
 - » AS 2129 TAFEL D-E
- Die Innenwellung der Armatur ist so ausgelegt, daß sie mit der Wellung der Schlauchdecke des 719AA übereinstimmt – für maximalen Halt der Kupplung
- Die Kupplungen sind wieder verwendbar, da sie nicht mit dem abrasiven Fördergut in Kontakt kommen
- Schnelle und einfache Montage vor Ort



// SCHLAUCHMONTAGE



Messen und markieren Sie den Schlauch für die gewünschte Länge.



Schneiden Sie den Schlauch mit einem scharfen Werkzeug bis zur Stahlspirale.

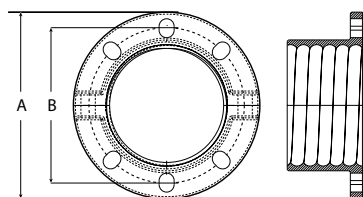


Schneiden Sie den Stahldraht ab. Der Draht darf nicht aus der Schlauchwandung herausragen.

// I5MFU61AAC

GETEILTE FESTFLANSCH - PN 10 / ASA150 / TAFEL D-E

ALFATRACTO 719 - Muffen Kupplung - ausgelegt für die gewellte Schlauchdecke des 719AA - Aluminium



Flansche: elliptisches Bohrbild kompatibel mit:

- EN 1092-1 PN10
- ANSI ASME B16.5 ASA150
- AS 2129 TAFEL D-E

Siehe Tafel unten.

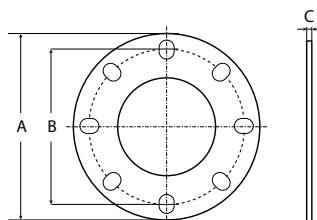
Kupplung komplett mit Schrauben, Muttern und Unterlegscheiben.

Art.-Nr.	Produkt Code	Schlauch ID (in)	Schlauch ID (mm)	Gewindetyp	Kopf DN (in)	Kopf DN (mm)	Flansch Kompatibilität	A (mm)	B (mm)	Anzahl Bohrungen
2307875	I5MFU61A-AC0051	2"	51,0	UNIV	2"	51,0	PN10/ASA150/TAB.D-E	165	120	6
2307876	I5MFU61A-AC0063	2 1/2"	63,0	UNIV	2 1/2"	63,0	PN10/ASA150	185	140	6
2307877	I5MFU61A-AC0076	3"	76,0	UNIV	3"	76,0	PN10/ASA150/TAB.D-E	200	154	6
2307878	I5MFU61A-AC0102	4"	102,0	UNIV	4"	102,0	PN10/ASA150/TAB.D-E	230	182	6
2307879	I5MFU61A-AC0127	5"	127,0	UNIV	5"	127,0	PN10/ASA150/TAB.D-E	255	213	6
2307880	I5MFU61A-AC0152	6"	152,0	UNIV	6"	152,0	PN10/ASA150/TAB.D-E	285	236	6
2307881	I5MFU61A-AC0203	8"	203,0	UNIV	8"	203,0	PN10/ASA150/TAB.D-E	345	292	8
2307882	I5MFU61A-AC0254	10"	254,0	UNIV	10"	254,0	PN10/ASA150/TAB.E	405	353	12
2307883	I5MFU61A-AC0305	12"	305,0	UNIV	12"	305,0	PN10/ASA150/TAB.D-E	495	418	12

// ISJ0FU

FLANSCHDICHTUNG FÜR ALFATRACTO 719 - MUFFEN KUPPLUNG

elliptisches Bohrbild kompatibel mit PN 10 / ASA150 / Tafel D-E - Black SBR



Art.-Nr.	Produkt Code	DN (in)	DN (mm)	A (mm)	B (mm)	C (mm)
2308060	ISJ0FU-051	2"	51,0	165	120	8
2308061	ISJ0FU-063	2 1/2"	63,0	185	140	8
2308062	ISJ0FU-076	3"	76,0	200	154	8
2308063	ISJ0FU-102	4"	102,0	230	182	8
2308064	ISJ0FU-127	5"	127,0	255	213	8
2308065	ISJ0FU-152	6"	152,0	285	236	8
2308066	ISJ0FU-203	8"	203,0	345	292	8
2308067	ISJ0FU-254	10"	254,0	405	353	8
2308068	ISJ0FU-305	12"	305,0	495	418	8



4
Setzen Sie die beiden Halbschalen auf den Schlauch und ziehen Sie die seitlichen Schrauben der Armatur an. Die Wellung im Inneren der Kupplung muß genau mit der Wellung der Schlauchdecke übereinstimmen.



5
Über die Dichtfläche stehenden Schlauch abschneiden.



6
Die Schlauchleitung ist jetzt fertig.

ALFATRACTO 719 SYSTEM FÜR ABRASIVE SCHLÄMME

DIE KOSTENEFFIZIENTESTE LÖSUNG FÜR DIE HANDHABUNG ABRASIVER SCHLÄMME

- Die verschleissfeste Seele erhöht die Lebensdauer des Schlauches
- Die verwendbaren Kupplungen reduzieren die Kosten
- Die Möglichkeit des Zuschnitts und der Montage vor Ort reduziert:
 - » Lagerhaltungskosten
 - » Montagekosten
 - » Lieferzeiten

ANWENDUNGEN

BERGBAU

Förderung von

- GEBROCHENEM UND GEMAHLENEM ERZ
- GEWASCHENER KOHLE
- ABFALLPRODUKTEN

STEINBRÜCHE

Förderung von

- SAND UND FLUSSGESTEIN
- GEBROCHNEM UND GEMAHLENEM ERZ

ZEMENTINDUSTRIE

Förderung von

- KALK
- STEIN
- SCHLÄMMEN

ALLE ANDEREN INDUSTRIEZWEIGE, IN DENEN HOCHBELASTBARE, ABRIEBFESTE SCHLÄUCHE FÜR DIE MATERIALFÖRDERUNG BENÖTIGT WERDEN.



DIE ALFAGOMMA GRUPPE

ALFAGOMMA

ARGENTINA – Buenos Aires
Moreno Store Center
Belisario Roldán 2616 - CP. 1744
La Reja - Bs. As.
+54 (11) 5365-6062/6063

AUSTRALIA – Sydney
50 Honeycomb Drive
Eastern Creek
Sydney, NSW 2766
+61 (2) 98 53 09 00
sydney@alfagomma.com.au

BELGIUM & NETHERLANDS – Benelux
Koeweideblock 4/D3
1785 Merchtem
+32 (0)52 509 747
info.benelux@alfagomma.com

BRAZIL – Guaranésia
Rua Felice Gennasio 401
Distrito Indl. Dr. Firmino Rocha de Freitas
37810-000 - Guaranésia, MG - Brasil
+55 (35) 35 55 0408
contato@alfagomma.com.br

CANADA – Montreal
6550 Abrams
St. Laurent, Montreal
Quebec H4S 1Y2
+1 (514) 33 35 577
info@alfagomma.ca

CHINA – Ningbo
No. 1 Cidong South Avenue
Coastal Economic Development Zone
Cixi, Zhejiang, China 315311
+86 (574) 88 15 72 88
alfagomma.china@alfagomma.com.cn

FRANCE – Villepinte
Le Sisley – Parc d'activité Paris Nord 2
23 Allée des Impressionnistes
93420 Villepinte
+33 (1) 48172121
agfrance.info@alfagomma.com

GERMANY – Herne
Friedrich der Grosse 10
44628 Herne
+49 (2323) 14 730
info.germany@alfagomma.com

GREECE – Athens
85 Kifissou Avenue
12241 Aigaleo, Athens
+30 (210) 41 19 909
info.hellas@alfagomma.com

INDONESIA – Tigaraksa
JL. Raya Pemda Tigaraksa km. 4
No 34, Matagara
Tigaraksa, Tangerang 15720
+62 (21) 59 96 301
jakarta@alfagomma.co.id

ITALY – Vimercate
Via Torri Bianche 1
20871 Vimercate (MB)
+39 (039) 60 161
info@alfagomma.com

MALAYSIA – Pasir Gudang
Plo 405, Jalan Perak 4
81707 Pasir Gudang
Negeri Johor Darul Takzim
+60 (7) 25 72 000
alfagomma@alfagomma.com.my

MEXICO – Torreón
Av. Industria de la transformacion
Parque Pymes 585
27400 Torreón, Coahuila
+52 8713125026
alfagomma.mexico@alfagomma.com

SINGAPORE
14 Tuas Ave 11
Singapore 639080
+65 6360 9000
alfagomma@alfagomma.com.sg

SOUTH AFRICA – Johannesburg
17 Quark Crescent Linbro Business Park
Sandton 2065
+27 (11) 20 10 900
alfagomma@alfagomma.co.za

SOUTH KOREA – Hwasung
15 Julteo Gil
Yangkam-Myun, Hwasung-Si
Kyungki-Do 18630
+82 (31) 35 28 671
alfagomma@alfagomma.co.kr

THAILAND – Bangkok
60/21 Moo.4 King Kaew Road
Racha Thewa SubDistrict, Bang Phli District
Samut Prakan Province, 10540
+66 (0) 2 136 2388
sales@alfagomma.co.th

UNITED KINGDOM – Haydock
43 Wilcock Road
Old Boston Trading Estate Haydock
St. Helens WA11 9TG
+44 (1942) 40 76 80
haydock.sales@alfagomma.com

UNITED STATES OF AMERICA – Burlington
3520 West Avenue
IA 52601 Burlington
+1 (319) 75 89 224
info@alfagomma.us

DUNLOPHIFLEX

DENMARK – KOLDING
Kokholm 5
6000 Kolding
+45 (43) 25 40 00
kundeservice@dunlophiflex.dk

ESTONIA – Tallin
Läike tee 32/1 - Peetri alevik,
Rae vald - 75312 Harjumaa (Tallinn)
Tel: +372 (0) 605 4900
tallinn@dunlophiflex.ee

FINLAND – Pirkkala
Jasperintie 320
33960 Pirkkala
+358 (207) 625 700
info@dunlophiflex.fi

NORWAY – Kjeller
Jogstadveien 39
Pb. 7, 2027 Kjeller
2007 Kjeller
+47 (23) 00 47 00
sales@dunlophiflex.no

SWEDEN – Halmstad
Seldonsvägen 2
302 62 Halmstad
+46 (0)10 414 44 00
info@dunlophiflex.se

ARGUS

GERMANY – Ettlingen
Pforzheimer Str. 126
76275 Ettlingen
+49 (7243) 50 550
info@argus-fluidtechnik.de

UNITED KINGDOM – Salisbury
Telford Road
Salisbury, Wiltshire SP2 7PH
+44 (1722) 42 05 90
sales@hiflex-europe.com

KIOWA

UNITED KINGDOM – Sleaford
Kiowa Ltd, The Reservation, East Road
Sleaford, Lincolnshire, NG34 7BY
+44 (0) 1529 416200
sales@kiowa.co.uk



Alfagomma Germany GmbH

Friedrich der Große 10
44628 Herne
info.germany@alfagomma.com
www.alfagomma.com